

Projet Mosson

FICHE DE SYNTHÈSE - MATERIAU

Facade - Pierre naturelle

1 Reconnaissance in-situ

Composant	Pierre de Castries/Beaulieu
Emploi d'origine	Façade
Bâtiment étudié	Résidences Saturne et Uranus



- Gisement identifiée de près de 1000 m³ de pierre de façade
- Gilles Perraudin « Dans le nord de Montpellier, il y a le quartier de la Paillade qui date des années 1960. La moitié de ce quartier a été construite en pierre massive, l'autre moitié en béton. A l'époque, on découpait les blocs de façon automatique pour construire des immeubles en pierre massive.
- Les contraintes liées à la construction en pierre redonne leur place aux artisans. Souvent, quand on construit en pierre, on nous dit qu'il faut des spécialistes. Mais n'importe quel maçon sait monter deux pierres l'une sur l'autre »



Vue générale d'une des façades de la résidence URANUS



Façades de Saturne

FICHE DE SYNTHÈSE - MATERIAU

Revêtement de sol intérieur - Granito

1 Reconnaissance in-situ

Composant	Dalle granito
Emploi d'origine	Circulation verticale - marches
Bâtiment étudié	Résidences Satume et Uranus

- 300 m² de dalles granito en bon état



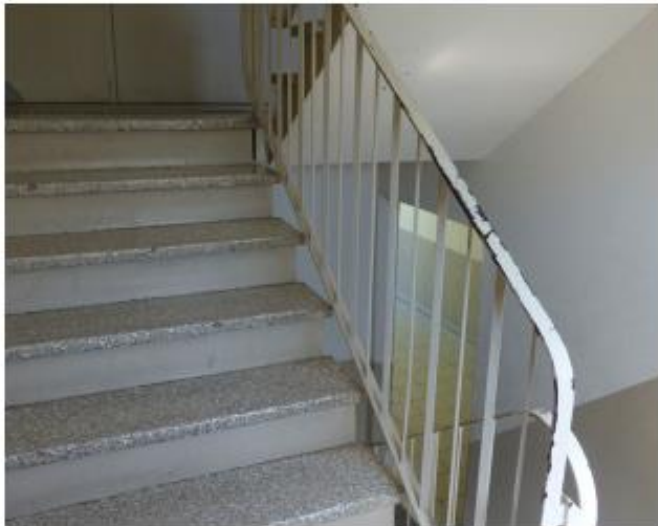
FICHE DE SYNTHÈSE - MATERIAU

Serrurerie intérieure - acier

1 Reconnaissance in-situ

Composant	Serrurerie
Emploi d'origine	Garde-corps
Bâtiment étudié	Résidences Uranus et Saturne

- 120 gardes corps métalliques





- Gisement d'environ 80 chaudières individuelles à gaz en bon état
- Gisement disparate d'appareils sanitaires
- Pas de mobilier et quelques menuiseries PVC et radiateurs



**VENTE DE MATÉRIEL
D'OCCASION PAS
CHER**

BAIGNOIRES, LAVABOS, MOBILIER,
CHAUDIÈRES ET AUTRES ÉQUIPEMENTS



BOUTIQUE ÉPHÉMÈRE RUE DE LA HAYE
(QUARTIER MOSSON, EN FACE DE L'ANCIEN URSSAF)

VENREDI 2 ET SAMEDI 3 DÉCEMBRE 2022
DE 9H À 18H

Catalogue disponible :

- Espace Gisèle Halimi (ancien URSSAF)
- MPT Léo Lagrange
- Centre social CAF

et sur notre site www.r-place.fr/boutiquemoisson

POSSIBILITE DE PRÉ-COMMANDE



Opération de réemploi réalisée dans le
cadre de la déconstruction de la
résidence URANUS

Capriónis **ACM**
HABITAT

- Volonté d'impliquer les habitants
- Réalisation d'un atelier de travail avec des jeunes de la Mosson en insertion pour réaliser une communication de quartier en parallèle de la communication institutionnelle



- Travail sur une méthodologie de dépose sélective des pierres et chiffrage du surcoût
- Proposition de réemploi en murs de refends autoportant entre les poteaux d'une structure pour une utilisation intérieure ou maçonneries en murets extérieur en délimitation des parcelles
- Diag structurel pour établir la nécessité d'étaie des planchers



- Surcout de dépose estimée à 200 k€ (120 sur Uranus)
- Subvention de la région 40 k€
- Gain à la revente estimée à 100 000 €

- Bilan surcout estimé de 60 k€

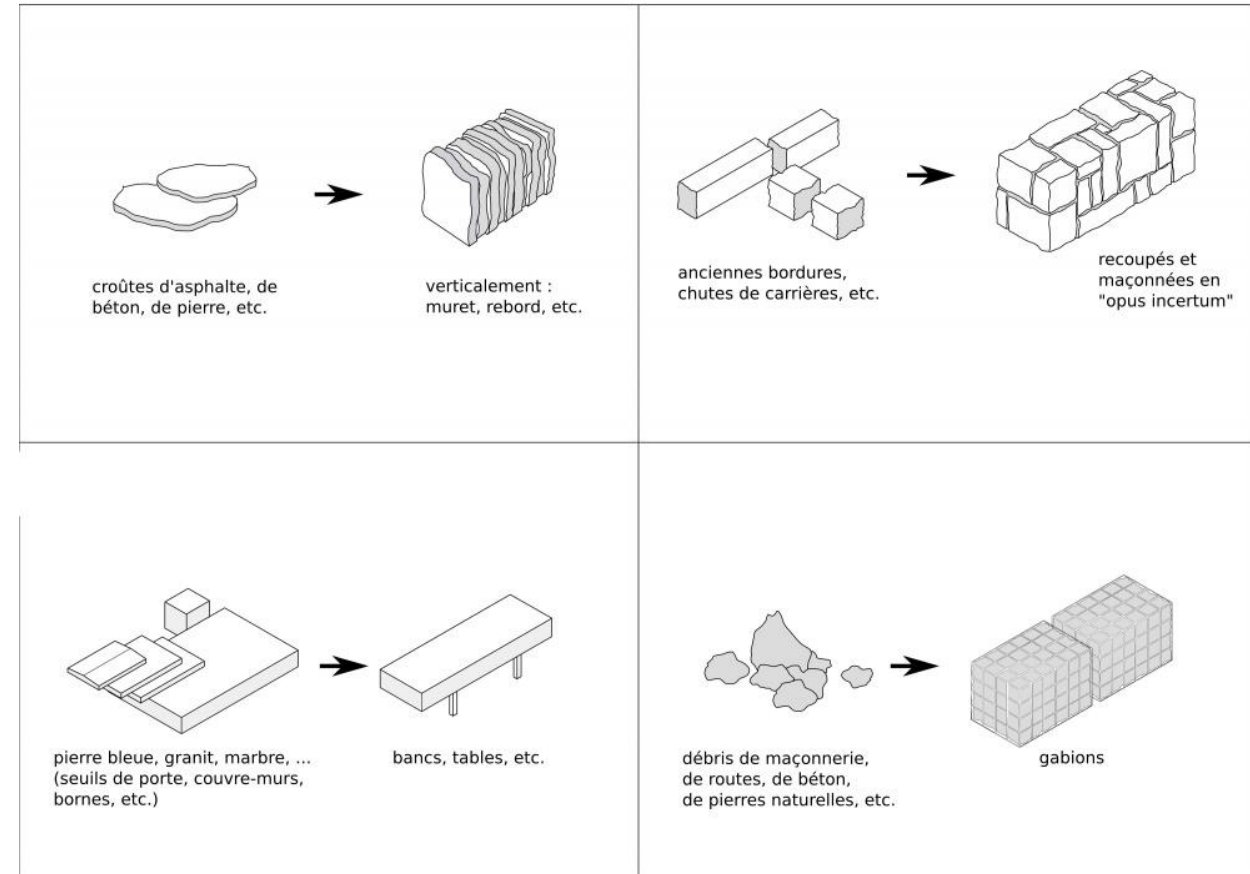
- Analyse des réponses à l'appel Offre sur Uranus
 - Moyenne à 120 k€
 - Offre la plus haute 525 k€
 - Offre la plus basse 4,6 k€
 - Lauréat probablement à 140 k€



Mise en oeuvre de pierre de réemploi dans l'espace public, place de Liverpool, Molenbeek-Saint-Jean, Belgique

- Projet compliqué car enjeux politique
- Après plusieurs réunions pour travailler avec l'équipe de MOE urbaine du projet NPNRU, cette piste a été abandonnée
- Une recherche en interne pour travailler sur un autre projet de ACM habitat a également été tentée
- Les pierres ont été ensuite proposées à la MOA (SERM/SA3M) du projet de groupe scolaire devant se réaliser sur le site d'Uranus
- Après une phase de recherche de la part de Caprionis, deux autres MOA (Montpellier métropole et Ville de Montpellier) se sont proposés de racheter les pierres pour les intégrer sur des projets à proximité :
 - École à Montpellier croix d'argent MOE en régie
 - Ressourcerie à Grabels

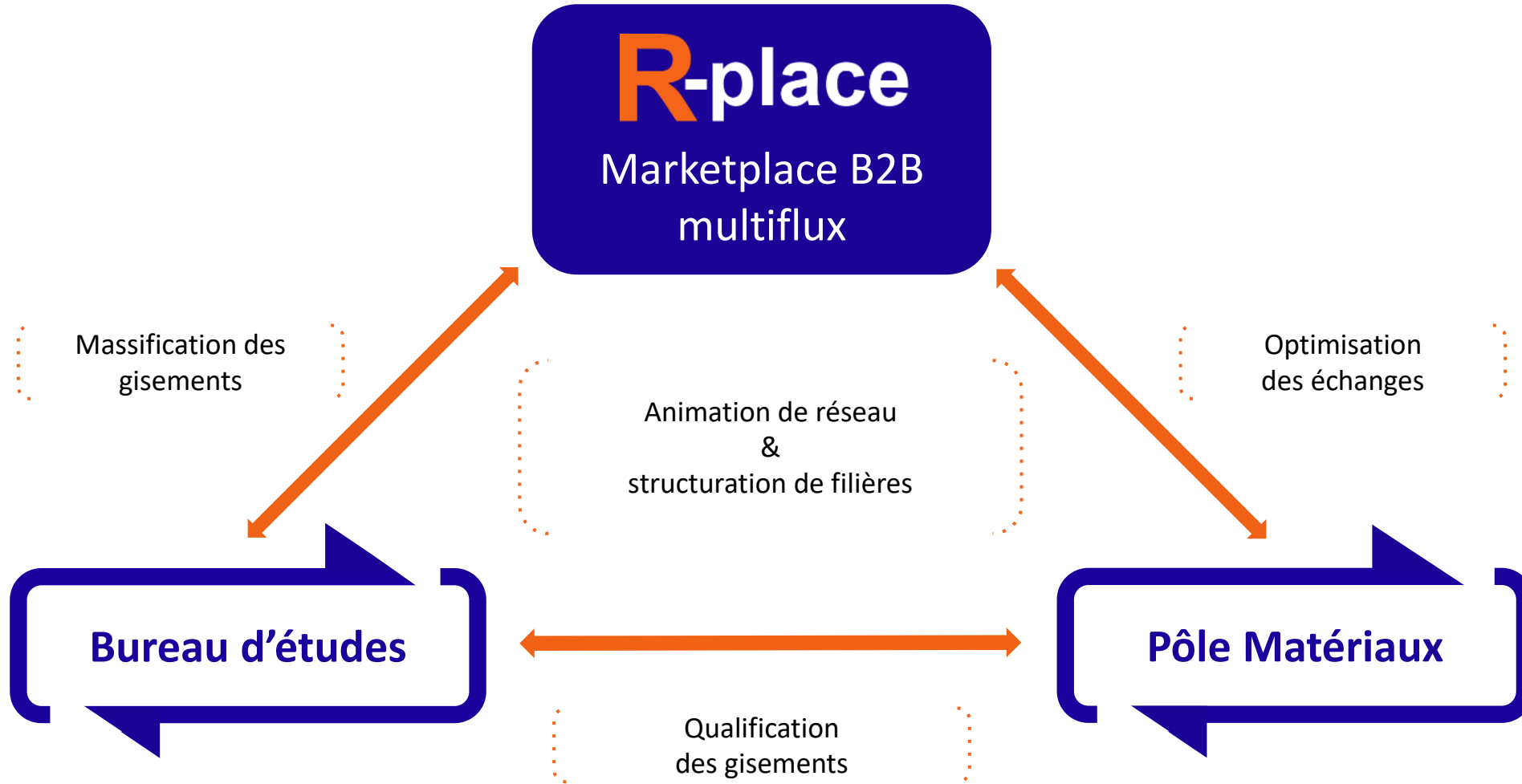
Actuellement le devenir des pierres n'est pas encore totalement tranché...





Présentation de Caprionis

3 pôles complémentaires



- **Etude de faisabilité & Diagnostic Déchets/Ressources (PEMD) :**
 - quantification, qualification et cartographie des matériaux de gros & second-oeuvre
 - évaluation du potentiel de revalorisation identification des débouchés adéquats
 - Préconisations sur la dépose sélective des matériaux
- **AMO / BET environnement spécialisé réemploi**
 - Définition de la stratégie réemploi sur un projet
 - Accompagnement technique MOA/MOE
 - suivi de chantier (dépose sélective & conditionnement)
 - coordination stockage et livraisons
- **Evaluation de l'impact environnemental et traçabilité :**
 - Certificat d'Economies de Ressources indiquant le tonnage de déchets & CO2 évités et la destination des matériaux

**Notice : stratégie d'intégration
des matériaux de réemploi dans
le projet architectural**
Ecole maternelle de Fronton



Croquis axonométrique - LCR Architectes

Diagnostic Ressources

Version 1 du 19/04/2021



Création d'un pôle de vie et d'accueil intergénérationnel
par la requalification de l'ilot « Bon Accueil »

- **Revalorisation des ressources**
 - matériaux, mobiliers, machines outils
 - neufs ou seconde main
- **Faire l'interface entre l'offre et la demande**
 - commerciale,
 - technique / logistique
 - administrative
- Nos missions se divisent en 2 catégories :
 - **Les missions de sourcing matériaux (MOA/MOE)**
 - **Commercialisation de stocks (entreprises, artisans)**



R-place
Réemployer & Réutiliser

rechercher



Développer le réemploi des matériaux de construction

Trouvez & revendez du matériel d'occasion et des surplus neufs.

Dernières annonces



#4 Carreaux anciens hexagonaux 15cm
30m² 60 € HT le m²

Carreaux anciens & tomettes
30,00 EUR HT - 36,00 EUR TTC



Poutres & piliers en acier style Eiffel
1 000,00 EUR HT - 1 200,00 EUR TTC



Lots de portails & portillons métalliques
1 000,00 EUR HT - 1 200,00 EUR TTC



DALLE METALLIQUE DE FAUX PLAFOND 140X30

REVÊTEMENT SOLS & PLAFONDS

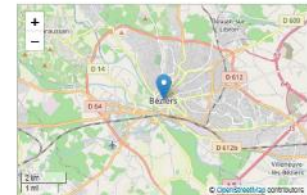
Parution : 6/05/2021

Localisation : Béziers
Quantité : 80
État : bon état

Description
80 dalles 140x30 cm (soit environ 30 m²)
Bon état.

Reutilisation possible comme bardage/cloisons

A récupérer sur place
Faire offre sérieuse
Remise de facture



1,00 EUR HT - 1,00 EUR TTC

Qui sommes-nous ?

Mathieu MUTEL

Pôle conseil et formation,
m.mutel@caprionis.com



Guillaume BROS

Pôle négoce et courtage – Responsable du développement et de l'animation de la filière



Bastien Di martino

Alternant



Fabrice SALMON

R&D – Pôle informatique

