



Commission d'évaluation - Phase Conception : évaluée le 15/12/2022
 Commission d'évaluation - Phase Réalisation : évaluée le 21/11/2024
 Commission d'évaluation - Phase Usage : non évaluée à ce jour

LES LOGIS DU LANGUEDOC NIMES (30)



Résidence Le Petit Archimède
 Nîmes
 Gard (30)
 Phase d'évaluation : **Réalisation**
 Prérequis : **Argent**
 Version référentiel : **V3.3.2**
 Grille : **Logements collectifs**
 Type de travaux : **Réhabilitation (site occupé)**
 Points hors bonus : **60**

Accompagnatrice BDO :
 Béatrice RIEHL, E'nergys
 Dernière mise à jour :
 22/11/2024



www.envirobat-oc.fr



Maître d'ouvrage	Entreprise générale	Architecte	BE Thermique	Accompagnateur BDO
ERILIA DELTALIA (MOA délégué)	GCC	AdN Architectes	ELITHIS	E'NERGYS





Intervenants

- Maitrise d'ouvrage :
 - Valérie SILVA,
DELTALIA, responsable d'opération

- Entreprise générale:
 - Laurent GOCHARD,
GCC, Chef de groupe
 - François STEFANELLI,
GCC, Ingénieur travaux



*Laurent GOCHARD,
GCC*

- Maitrise d'oeuvre :
 - François NEVIÈRE,
AdN, Architecte



*François NEVIÈRE,
Architecte*

- BE QEB (BDO) :
 - Béatrice RIEHL,
E'NERGYS, Accompagnatrice BDO
 - Catherine BONDUAU,
E'NERGYS, AMU



*Béatrice RIEHL,
Accompagnatrice BDO*



*Catherine BONDUAU,
AMU*

Résidence Le Petit Archimède
Nîmes

Gard (30)

Phase d'évaluation : **Réalisation**

Prérequis : **Argent**

Version référentiel : **V3.3.2**

Grille : **Logements collectifs**

Type de travaux : **Réhabilitation
(site occupé)**

Points hors bonus : **60**

Accompagnatrice BDO :

Béatrice RIEHL, E'nergys

Dernière mise à jour :

22/11/2024



www.envirobat-oc.fr



Contexte / Genèse

- NPNRU et ANRU secteur Pissevin-Valdegour
- Réhabilitation en Conception-Réalisation
- Travaux réalisés en site occupé
- Bâtiment des années 60 comprenant 143 logements et 15 cages d'escaliers et locaux annexes en RDC
- Objectifs :
 - Améliorer la qualité environnementale du patrimoine
 - Valoriser la qualité architecturale du bâtiment
 - Pérenniser son patrimoine
 - Assurer un niveau de confort d'usage optimum aux locataires
 - Optimiser le niveau des charges énergétiques durablement pour les locataires
 - Améliorer les espaces extérieurs



Résidence Le Petit Archimède
Nîmes

Gard (30)

Phase d'évaluation : **Réalisation**

Prérequis : **Argent**

Version référentiel : **V3.3.2**

Grille : **Logements collectifs**

Type de travaux : **Réhabilitation
(site occupé)**

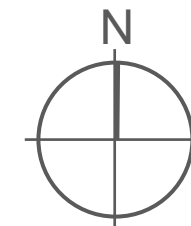
Points hors bonus : **60**

Accompagnatrice BDO :

Béatrice RIEHL, E'nergys

Dernière mise à jour :

22/11/2024





USAGE
non
évaluée
à ce jour



Le projet dans son territoire

VUES SATELLITES

Vers Alès

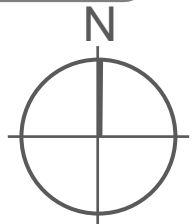
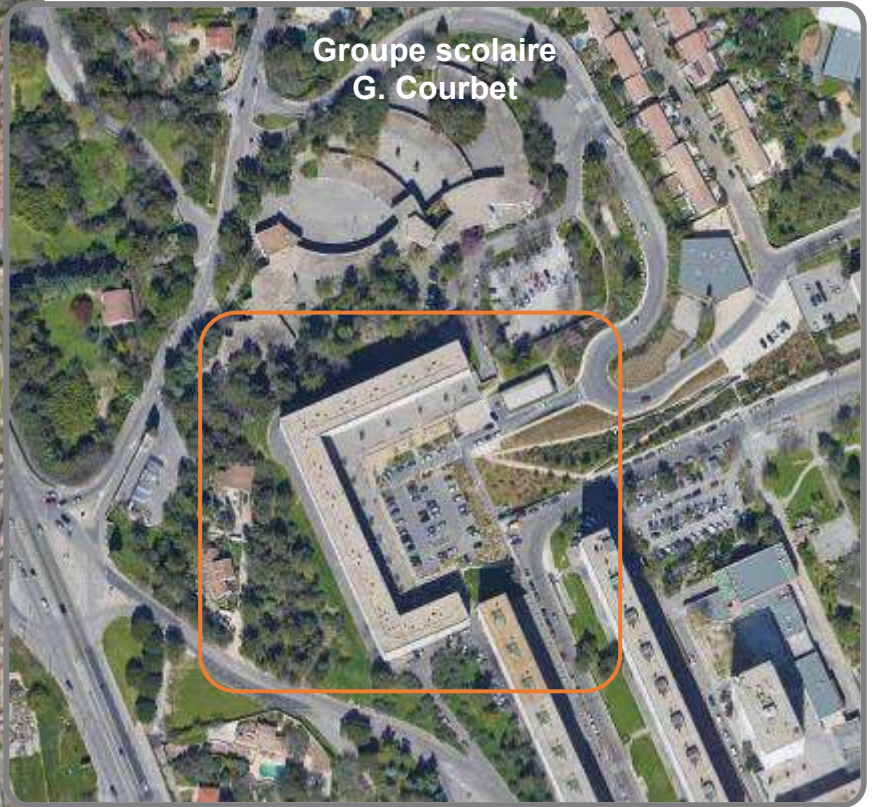
Les jardins de
La Fontaine

N106

Vers centre ville

Groupe scolaire
G. Courbet

Vers Autoroute A9



Résidence Le Petit Archimède
Nîmes
Gard (30)
Phase d'évaluation : **Réalisation**
Prérequis : **Argent**
Version référentiel : **V3.3.2**
Grille : **Logements collectifs**
Type de travaux : **Réhabilitation
(site occupé)**
Points hors bonus : **60**

Accompagnatrice BDO :
Béatrice RIEHL, E'nergys
Dernière mise à jour :
22/11/2024





Enjeux durables du projet



- Revalorisation des espaces extérieurs en lien avec le quartier et le souhait des habitants (Végétaliser, Jeux pour enfants, lieu de rencontre)
- Intervention dans l'école maternelle du quartier



- Réhabilitation en cohérence avec les besoins et attentes des habitants
 - Démarches de concertation en amont, durant la conception et les travaux au travers des PAPI
 - Sécurité, modernisation des parties communes
 - Locaux dédiés médecin et kiné



- Amélioration du confort des locataires
 - Renforcement de l'isolation et protections solaires
 - Remplacement radiateurs et réseau de chauffage
 - Renouvellement d'air mécanique
 - Confort acoustique
 - Faibles émissions de COV dans les sols et peintures intérieures



- Réduction des consommations énergétiques et d'eau
 - BBC Effinergie – 10% / Division du Cep par 2,5
 - Etanchéité à l'air
 - Economie de l'eau potable par le remplacement des équipements sanitaires



- Entreprise générale
- Gestion du chantier en site occupé

Résidence Le Petit Archimède
Nîmes
Gard (30)
Phase d'évaluation : **Réalisation**
Prérequis : **Argent**
Version référentiel : **V3.3.2**
Grille : **Logements collectifs**
Type de travaux : **Réhabilitation (site occupé)**
Points hors bonus : **60**

Accompagnatrice BDO :
Béatrice RIEHL, E'nergys
Dernière mise à jour :
22/11/2024



www.envirobat-oc.fr





Le terrain et son voisinage

A-Vue depuis le quartier Pissevin-Valdegour



B-Vue depuis l'accès sud



C-Vue depuis le groupe scolaire G. Courbet



Résidence Le Petit Archimède
Nîmes
Gard (30)
Phase d'évaluation : Réalisation
Prérequis : Argent
Version référentiel : V3.3.2
Grille : Logements collectifs
Type de travaux : Réhabilitation
(site occupé)
Points hors bonus : 60

Accompagnatrice BDO :
Béatrice RIEHL, E'nergys
Dernière mise à jour :
22/11/2024





USAGE
non
évaluée
à ce jour

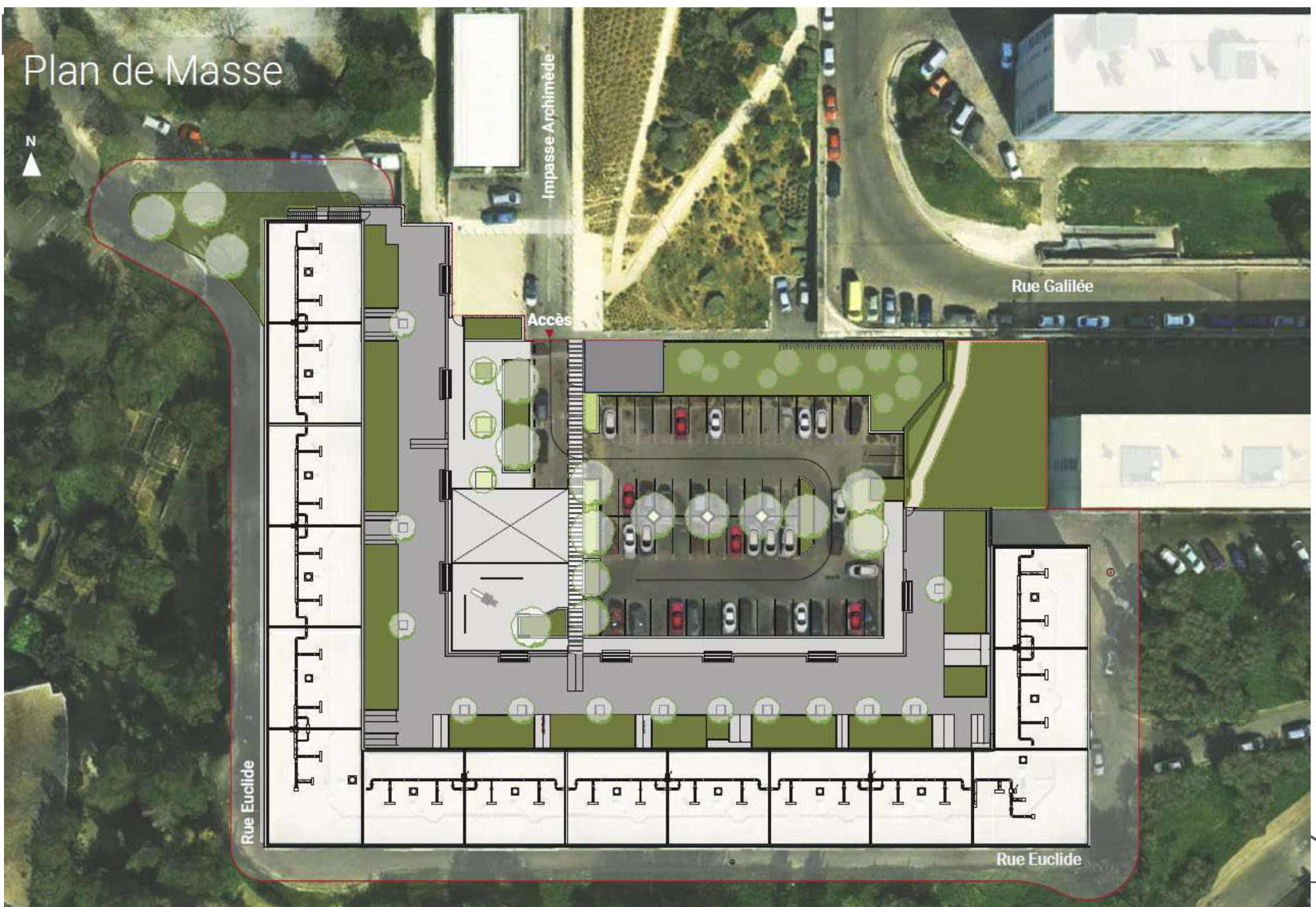


Résidence Le Petit Archimède
Nîmes
Gard (30)
Phase d'évaluation : Réalisation
Prérequis : Argent
Version référentiel : V3.3.2
Grille : Logements collectifs
Type de travaux : Réhabilitation
(site occupé)
Points hors bonus : 60

Accompagnatrice BDO :
Béatrice RIEHL, E'nergys
Dernière mise à jour :
22/11/2024



www.envirobat-oc.fr



Vue réelle



usage
non
évaluée
à ce jour



Résidence Le Petit Archimède
Nîmes

Gard (30)

Phase d'évaluation : Réalisation

Prérequis : Argent

Version référentiel : V3.3.2

Grille : Logements collectifs

Type de travaux : Réhabilitation

(site occupé)

Points hors bonus : 60

Accompagnatrice BDO :

Béatrice RIEHL, E'nergys

Dernière mise à jour :

22/11/2024



www.envirobat-oc.fr



© AdN Architectes / GCC

Façades

Façades Est et Nord

Travaux



Stores orientables
relevables sur balcon
des cuisines

Façades Sud et Ouest

Travaux



Brise vue coulissant sur
séjours

Persienne à projection
sur chambres

Travaux communs

- Remplacement des menuiseries extérieures
- Isolation thermique par l'extérieur des façades
- Remplacement des garde-corps
- Colorisation des entrées
- Végétalisation en pied de façade

Résidence Le Petit Archimède
Nîmes

Gard (30)

Phase d'évaluation : Réalisation

Prérequis : Argent

Version référentiel : V3.3.2

Grille : Logements collectifs

Type de travaux : Réhabilitation
(site occupé)

Points hors bonus : 60

Accompagnatrice BDO :

Béatrice RIEHL, E'nergys

Dernière mise à jour :

22/11/2024



USAGE
non évaluée à ce jour



Fiche d'identité

Typologie
Classement incendie

- Logements collectifs
- 3^{ème} famille

Planning travaux

- Début : Avril 2023 / Avril 2023
- Fin : juillet 2024 / Octobre 2024

Surface

- 11 164 m² SHON

Budget prévisionnel HT

- Budget prévisionnel : 5 770 k€
- Coût réel travaux : 6 588 k€
- Coût au m² (hors VRD, honoraires) : 532 €/m²
- Coût VRD : 300 k€
- Coût Honoraires : 607 k€
- Coût total au m² : 557 €/m²

Altitude

- 99 m

Zone clim.

- H3

Classement bruit

- BR3
- CATEGORIE CE1

Ubat (W/(m².K)) RTex

- Ubat projet: 0,7
- Ubat initial : 2,1
- Ubat ref : 0,8
- Gain par rapport au Ubat initial : 66%

Consommation d'énergie primaire (kWh_{ep}/m²/an) RT-ex

- Cep projet : 48
- Cep initial : 126
- Cep ref : 58
- Gain par rapport au Cep initial : 78
- BBC rénovation – 25 %

Production d'EnR

- Non

Simulation thermique dynamique

- STD réalisée en phase APS, APD, PRO
- Conforme prérequis argent

Analyse du cycle de vie

- Non réalisée

Résidence Le Petit Archimède
Nîmes
Gard (30)

Phase d'évaluation : Réalisation

Prérequis : Argent

Version référentiel : V3.3.2

Grille : Logements collectifs

Type de travaux : Réhabilitation
(site occupé)

Points hors bonus : 60

Accompagnatrice BDO :

Béatrice RIEHL, E'nergys

Dernière mise à jour :

22/11/2024



www.envirobat-oc.fr



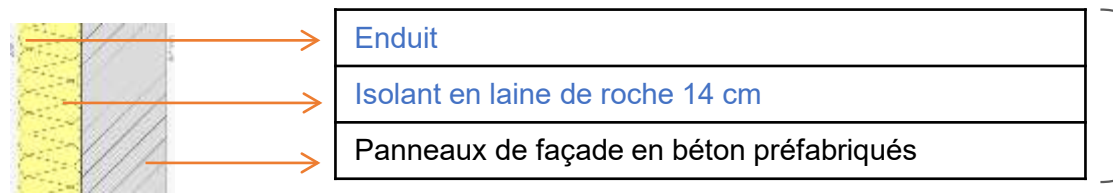
Fiche d'identité : enveloppe

MATÉRIAUX

MODE CONSTRUCTIF

Construction des années 60 Plancher + murs de refend et façades préfabriquées
Présence d'amiante dans les revêtements de sol, colles, enduits
Éléments ajoutés/rénovés

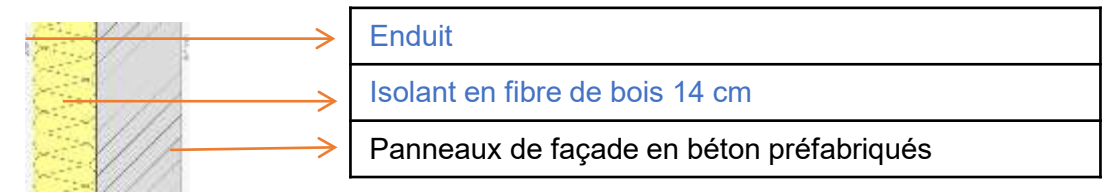
MURS EXTERIEURS ITE RDC au R+3



R (m².K/W) **U** (W/m².K) Valeurs U avant rénovation

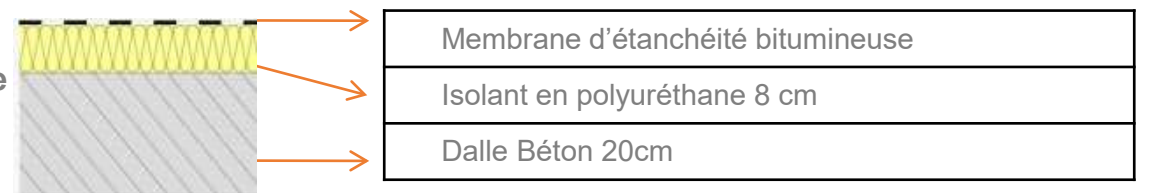
4,1 0,24 3,96

MURS EXTERIEURS ITE R+4



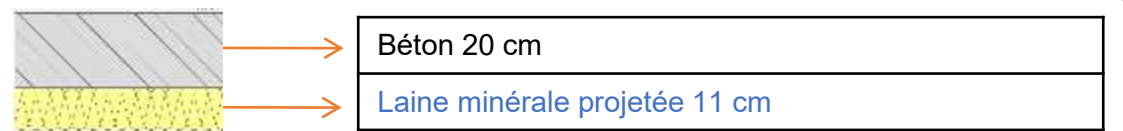
3,8 0,26 3,96

TOITURES Terrasse inaccessible Rénovées en 2015



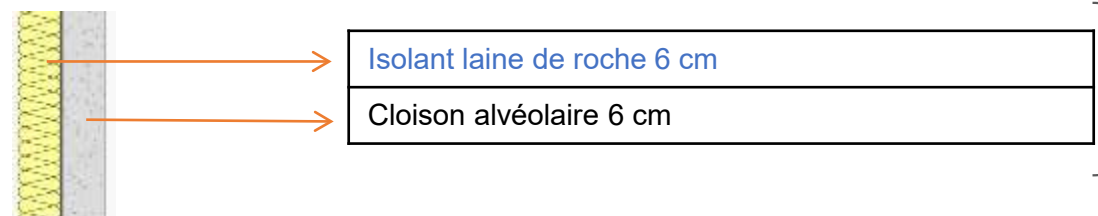
3,4 0,29 0,29

PLANCHERS BAS sur sous-sol



4,3 0,23 1,34

Murs sur séchoir (LNC)



2,2 0,45 1,98

Résidence Le Petit Archimède
Nîmes
Gard (30)

Phase d'évaluation : Réalisation
Prérequis : Argent
Version référentiel : V3.3.2
Grille : Logements collectifs
Type de travaux : Réhabilitation (site occupé)
Points hors bonus : 60

Accompagnatrice BDO :
Béatrice RIEHL, E'nergys
Dernière mise à jour :
22/11/2024



Fiche d'identité : enveloppe

MATÉRIAUX

AUTRES ITEMS

- Peintures intérieures et revêtements de sols eco-labellisés NF environnement, floorscore
- Réemploi des mains courantes en bois des cages d'escaliers réutilisées dans les aménagements extérieurs en bancs
- Une partie de la terre déblayée sous le local poubelle est réutilisée localement pour les aménagements extérieurs



Résidence Le Petit Archimède
Nîmes

Gard (30)

Phase d'évaluation : Réalisation

Prérequis : Argent

Version référentiel : V3.3.2

Grille : Logements collectifs

Type de travaux : Réhabilitation
(site occupé)

Points hors bonus : 60

Accompagnatrice BDO :

Béatrice RIEHL, E'nergys

Dernière mise à jour :

22/11/2024



www.envirobat-oc.fr



© AdN Architectes / GCC

Dépose et réemploi



© AdN Architectes



Fiche d'identité : enveloppe / équipement

ÉNERGIE

Chauffage



- Réseau de chaleur de Nîmes Ouest actuel – taux ENR 56% - régime 70/50°C
- Désembouage du réseau de distribution existant
- Calorifugeage du réseau classe 4
- Radiateurs à eau remplacés avec robinets thermostatiques 40W/m²
- **Réfection réseau de distribution de chauffage**

Refroidissement



- Pas de rafraîchissement actif dans les logements
- Brasseurs d'air dans les logements le nécessitant selon STD
- Systèmes à détente directe dans les locaux tertiaires du RDC – émission par ventilo convecteurs 114 W/m²

Éclairage



- Eclairage des communs et des extérieurs remplacés par des LEDs
- Puissance en 6 W/m²
- Eclairage des communs et des extérieurs sur détection de présence

Ventilation



- Ventilation mécanique simple flux basse pression Hygro B
- 8 extracteurs en toiture
- 45 m³/h dans les chambres et 90 m³/h dans les séjours
- Puissance max 0,25 W/(m³/h)

Eau chaude sanitaire



- ECS des locaux tertiaires : ballons électriques
- Production ECS logements depuis sous-station RCU (production existante et conservée)
- **Réfection des colonnes de distribution ECS**

Production d'énergie



- aucun

Résidence Le Petit Archimède
Nîmes

Gard (30)

Phase d'évaluation : Réalisation

Prérequis : Argent

Version référentiel : V3.3.2

Grille : Logements collectifs

Type de travaux : Réhabilitation

(site occupé)

Points hors bonus : 60

Accompagnatrice BDO :

Béatrice RIEHL, E'nergys

Dernière mise à jour :

22/11/2024



www.envirobat-oc.fr

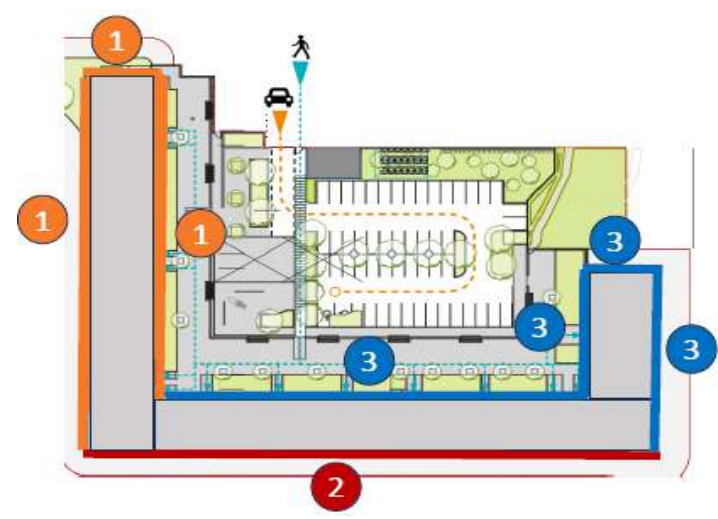


Chronologie de chantier

Intervention dans les logements sur rdv



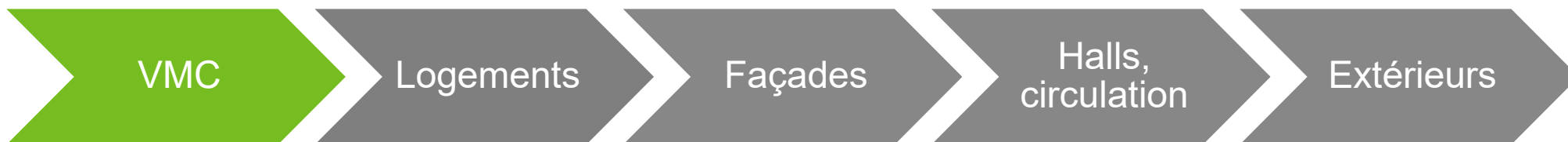
Intervention en façade



Chronologie de chantier



VMC en toiture



Résidence Le Petit Archimède
Nîmes
Gard (30)
Phase d'évaluation : **Réalisation**
Prérequis : **Argent**
Version référentiel : **V3.3.2**
Grille : **Logements collectifs**
Type de travaux : **Réhabilitation (site occupé)**
Points hors bonus : **60**

Accompagnatrice BDO :
Béatrice RIEHL, E'nergys
Dernière mise à jour :
22/11/2024



Chronologie de chantier



Salle de bain



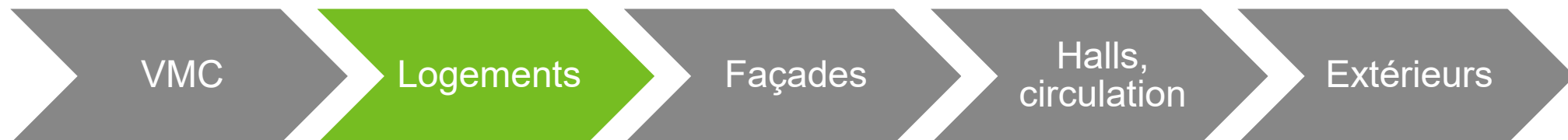
Sol souple



Cuisine

Résidence Le Petit Archimède
Nîmes
Gard (30)
Phase d'évaluation : **Réalisation**
Prérequis : **Argent**
Version référentiel : **V3.3.2**
Grille : **Logements collectifs**
Type de travaux : **Réhabilitation (site occupé)**
Points hors bonus : **60**

Accompagnatrice BDO :
Béatrice RIEHL, E'nergys
Dernière mise à jour :
22/11/2024





usage non évaluée à ce jour



Chronologie de chantier



VMC
© AdN Architectes / GCC



Garde-corps et stores
© AdN Architectes / GCC



Menuiseries extérieures
© AdN Architectes / GCC



Radiateurs
© AdN Architectes / GCC



Brasseurs d'air
© AdN Architectes / GCC

Résidence Le Petit Archimède
Nîmes
Gard (30)
Phase d'évaluation : Réalisation
Prérequis : Argent
Version référentiel : V3.3.2
Grille : Logements collectifs
Type de travaux : Réhabilitation (site occupé)
Points hors bonus : 60

Accompagnatrice BDO :
Béatrice RIEHL, E'nergys
Dernière mise à jour :
22/11/2024





USAGE
non
évaluée
à ce jour



Chronologie de chantier



ITE Façade Nord



ITE Façade Nord

Résidence Le Petit Archimède
Nîmes
Gard (30)
Phase d'évaluation : **Réalisation**
Prérequis : **Argent**
Version référentiel : **V3.3.2**
Grille : **Logements collectifs**
Type de travaux : **Réhabilitation (site occupé)**
Points hors bonus : **60**

Accompagnatrice BDO :
Béatrice RIEHL, E'nergys
Dernière mise à jour :
22/11/2024



www.envirobat-oc.fr





USAGE
non
évaluée
à ce jour



Chronologie de chantier



Façade ouest
protections solaires



Façade sud ITE et
protections solaires



Résidence Le Petit Archimède
Nîmes
Gard (30)
Phase d'évaluation : **Réalisation**
Prérequis : **Argent**
Version référentiel : **V3.3.2**
Grille : **Logements collectifs**
Type de travaux : **Réhabilitation
(site occupé)**
Points hors bonus : **60**

Accompagnatrice BDO :
Béatrice RIEHL, E'nergys
Dernière mise à jour :
22/11/2024

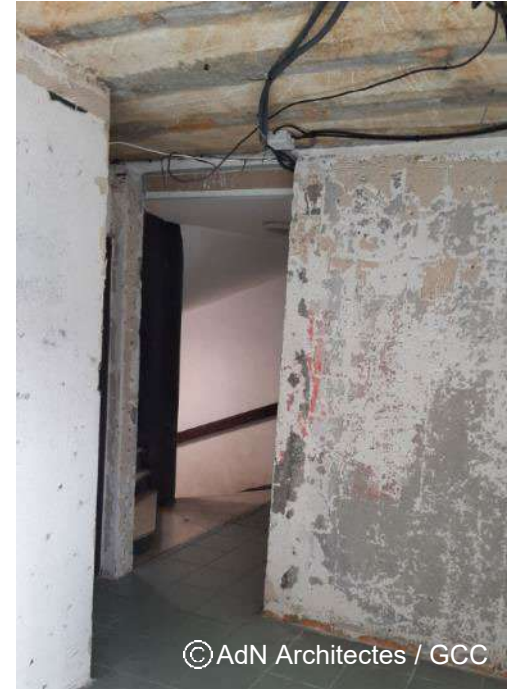




USAGE
non évaluée à ce jour



Chronologie de chantier



©AdN Architectes / GCC

Hall



©AdN Architectes / GCC

Escaliers



©AdN Architectes / GCC

Flocage plancher sous-sol



©AdN Architectes / GCC

Calorifuge réseau sous-sol

Résidence Le Petit Archimède
Nîmes
Gard (30)
Phase d'évaluation : Réalisation
Prérequis : Argent
Version référentiel : V3.3.2
Grille : Logements collectifs
Type de travaux : Réhabilitation (site occupé)
Points hors bonus : 60

Accompagnatrice BDO :
Béatrice RIEHL, E'nergys
Dernière mise à jour :
22/11/2024



www.envirobat-oc.fr



Chronologie de chantier



USAGE
non
évaluée
à ce jour



Résidence Le Petit Archimède
Nîmes

Gard (30)

Phase d'évaluation : Réalisation

Prérequis : Argent

Version référentiel : V3.3.2

Grille : Logements collectifs

Type de travaux : Réhabilitation
(site occupé)

Points hors bonus : 60

Accompagnatrice BDO :

Béatrice RIEHL, E'nergys

Dernière mise à jour :

22/11/2024



www.envirobat-oc.fr



©AdN Architectes / GCC

Jardinières en pied d'immeuble



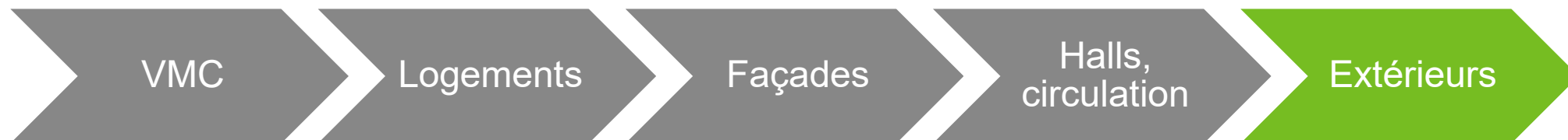
©AdN Architectes / GCC

Jeux pour enfants



©AdN Architectes / GCC

Peinture de sol





USAGE
non
évaluée
à ce jour



Photos du projet fini

AVANT



Résidence Le Petit Archimède
Nîmes
Gard (30)
Phase d'évaluation : Réalisation
Prérequis : Argent
Version référentiel : V3.3.2
Grille : Logements collectifs
Type de travaux : Réhabilitation
(site occupé)
Points hors bonus : 60

Accompagnatrice BDO :
Béatrice RIEHL, E'nergys
Dernière mise à jour :
22/11/2024

APRES



www.envirobat-oc.fr





usage non évaluée à ce jour



Photos du projet fini

AVANT TRAVAUX !



© AdN Architectes / GCC

APRES TRAVAUX !



© AdN Architectes / GCC

Résidence Le Petit Archimède
Nîmes

Gard (30)

Phase d'évaluation : Réalisation

Prérequis : Argent

Version référentiel : V3.3.2

Grille : Logements collectifs

Type de travaux : Réhabilitation
(site occupé)

Points hors bonus : 60

Accompagnatrice BDO :

Béatrice RIEHL, E'nergys

Dernière mise à jour :

22/11/2024



www.envirobat-oc.fr



Photos du projet fini



USAGE
non
évaluée
à ce jour



Résidence Le Petit Archimède
Nîmes

Gard (30)

Phase d'évaluation : Réalisation

Prérequis : Argent

Version référentiel : V3.3.2

Grille : Logements collectifs

Type de travaux : Réhabilitation
(site occupé)

Points hors bonus : 60

Accompagnatrice BDO :

Béatrice RIEHL, E'nergys

Dernière mise à jour :

22/11/2024



www.envirobat-oc.fr



AVANT



©AdN Architectes / GCC



©AdN Architectes / GCC

APRES



©AdN Architectes / GCC



©AdN Architectes / GCC



USAGE
non évaluée à ce jour

Photos du projet fini

AVANT



© AdN Architectes / GCC



© AdN Architectes / GCC

APRES



© AdN Architectes / GCC



© AdN Architectes / GCC

Résidence Le Petit Archimède
Nîmes
Gard (30)
Phase d'évaluation : Réalisation
Prérequis : Argent
Version référentiel : V3.3.2
Grille : Logements collectifs
Type de travaux : Réhabilitation (site occupé)
Points hors bonus : 60

Accompagnatrice BDO :
Béatrice RIEHL, E'nergys
Dernière mise à jour :
22/11/2024



www.envirobat-oc.fr





Photos du projet fini

USAGE
non
évaluée
à ce jour



© AdN Architectes / GCC

© AdN Architectes / GCC

Résidence Le Petit Archimède
Nîmes
Gard (30)
Phase d'évaluation : Réalisation
Prérequis : Argent
Version référentiel : V3.3.2
Grille : Logements collectifs
Type de travaux : Réhabilitation
(site occupé)
Points hors bonus : 60

Accompagnatrice BDO :
Béatrice RIEHL, E'nergys
Dernière mise à jour :
22/11/2024



© AdN Architectes / GCC

© AdN Architectes / GCC



www.envirobat-oc.fr



Photos du projet fini



USAGE
non
évaluée
à ce jour



Résidence Le Petit Archimède
Nîmes

Gard (30)

Phase d'évaluation : Réalisation

Prérequis : Argent

Version référentiel : V3.3.2

Grille : Logements collectifs

Type de travaux : Réhabilitation
(site occupé)

Points hors bonus : 60

Accompagnatrice BDO :

Béatrice RIEHL, E'nergys

Dernière mise à jour :

22/11/2024



www.envirobat-oc.fr



© AdN Architectes / GCC



© AdN Architectes / GCC

Le chantier / Les difficultés

- Difficultés à prendre rdv avec certains locataires pour les travaux dans les logements
 - difficulté à prévoir le planning des travaux et le besoin en main d'oeuvre car dépendant des rdv avec les locataires
- Présence de punaises de lit et de cafards
 - Désinfection et appréhension des locataires d'autoriser l'intervention au sein de leur logement
- Découverte de la vétusté du réseau de distribution d'eau chaude et de chauffage au moment des travaux et distance aux points de puisage > 8m
 - plus-value travaux pour remettre en conformité le réseau ECS (+900 k€) + 2 mois de chantier



© AdN Architectes / GCC
Colonne distribution



Résidence Le Petit Archimède
Nîmes
Gard (30)

Phase d'évaluation : Réalisation
Prérequis : Argent
Version référentiel : V3.3.2
Grille : Logements collectifs
Type de travaux : Réhabilitation
(site occupé)
Points hors bonus : 60

Accompagnatrice BDO :
Béatrice RIEHL, E'nergys
Dernière mise à jour :
22/11/2024





Le chantier / Les bonnes pratiques

- Présence d'une interlocutrice dédiée en permanence sur site pour la relation habitant/chantier (ATIL = Assistant technique interface locataire)
- L'entreprise ne doit pas déplacer les meubles des locataires. Les locataires devaient déménager les meubles par leurs propres moyens. Pour les personnes en difficulté, une association a été sollicitée pour les aider.
- Ajustement du programme de travaux en cours à la suite des ateliers en pied d'immeuble pour prendre en compte le souhait des habitants : installation d'un city stade pour permettre les jeux de ballon tout en limitant la gêne pour les habitants en rdc
- Le modèle de jeux d'enfant a été sélectionné par les enfants de la résidence

UNE PERMANENCE

**Bungalow de chantier
du Lundi au Vendredi
de 8h à 16h**

UN CONTACT DÉDIÉ

VERONIQUE BORCARD
Chargée de relation locataire

À votre écoute au
06 _____

*Communication auprès des locataires
sur l'ATIL*



Extrait panneau PAPI n°4

Résidence Le Petit Archimède
Nîmes
Gard (30)
Phase d'évaluation : **Réalisation**
Prérequis : **Argent**
Version référentiel : **V3.3.2**
Grille : **Logements collectifs**
Type de travaux : **Réhabilitation
(site occupé)**
Points hors bonus : **60**

Accompagnatrice BDO :
Béatrice RIEHL, E'nergys
Dernière mise à jour :
22/11/2024



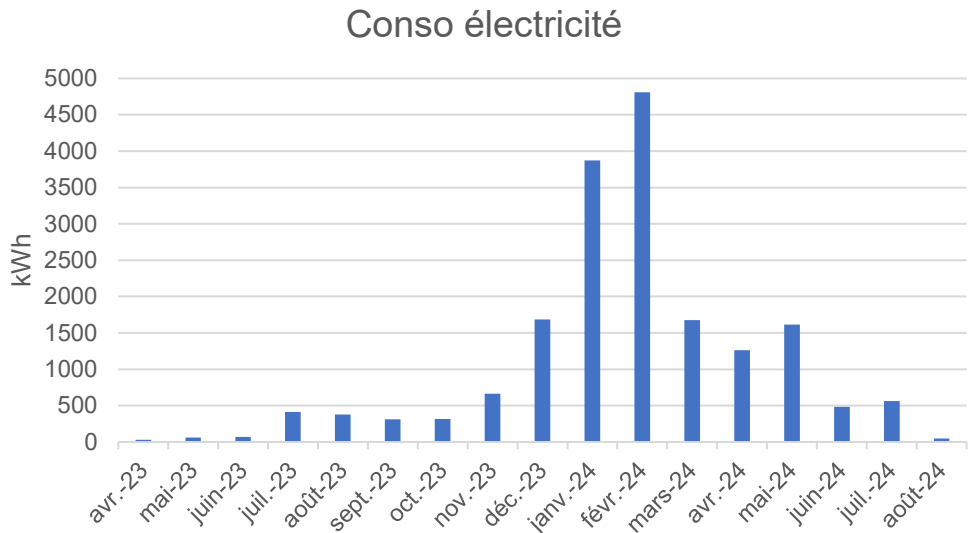
www.envirobat-oc.fr





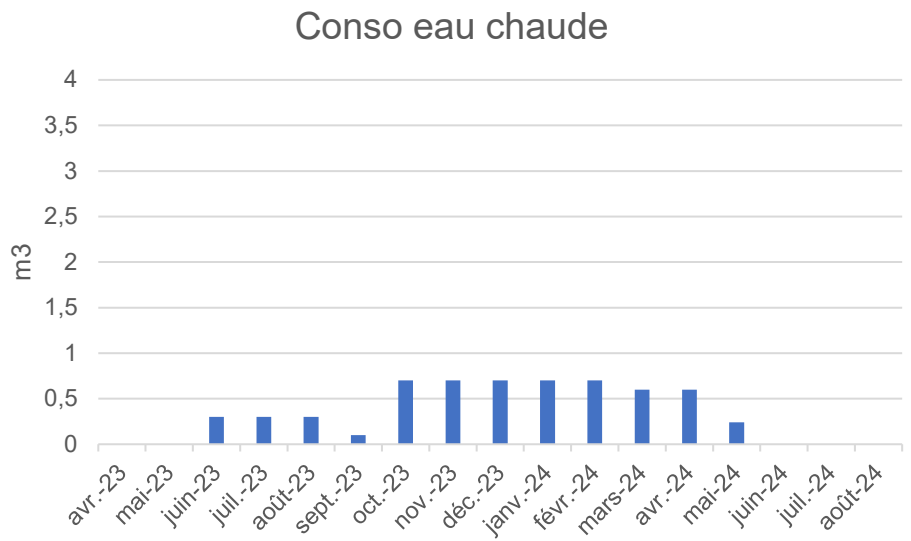
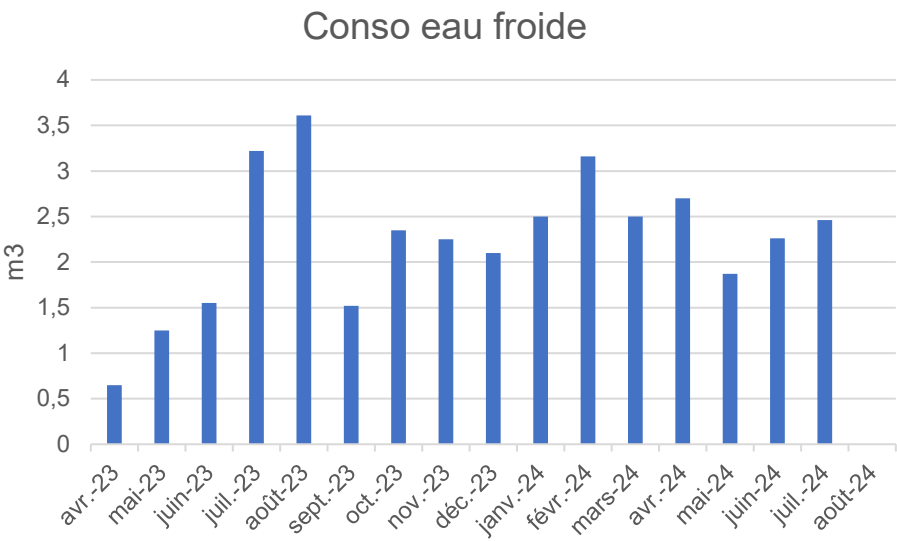
Maitrise des impacts environnementaux du chantier

Conso eau chaude	Conso eau froide	Elec
0,5 L/m ²	3,2 L/m ² (118)	1,6 kWh/m ² (9)
42 L/appart	251 L/appart	128 kWh/appart



Résidence Le Petit Archimède
Nîmes
Gard (30)
Phase d'évaluation : Réalisation
Prérequis : Argent
Version référentiel : V3.3.2
Grille : Logements collectifs
Type de travaux : Réhabilitation
(site occupé)
Points hors bonus : 60

Accompagnatrice BDO :
Béatrice RIEHL, E'nergys
Dernière mise à jour :
22/11/2024



Maitrise des impacts environnementaux du chantier



- Nature des travaux faiblement bruyants
- Nettoyage quotidien du chantier
- Zone de stockage délimitées et soignées
- Respect des habitants et de leur logement avec rangement, nettoyage de la zone de travaux et remise en service d'un point d'eau tous les soirs

Résidence Le Petit Archimède
Nîmes
Gard (30)
Phase d'évaluation : Réalisation
Prérequis : Argent
Version référentiel : V3.3.2
Grille : Logements collectifs
Type de travaux : Réhabilitation
(site occupé)
Points hors bonus : 60

Accompagnatrice BDO :
Béatrice RIEHL, E'nergys
Dernière mise à jour :
22/11/2024



Zone déchets et stockage matériaux



Affichage dans les parties communes

Les déchets (données partielles)

TOTAL documenté 2024 :
294 kg
soit 26 kg/m²



Intelligence de chantier



- Vétusté du réseau ECS découvert au début du chantier et non-conformité de la distance entre la colonne d'eau et les points de puisage
- Vétusté du réseau de chauffage découvert lors du remplacement des premiers radiateurs
- Discussions et allers/retours MOE – MOA sur l'avenant concernant les travaux de réfection des réseaux ECS et chauffage
- Cela aurait pu être évité en réalisant un diagnostic approprié au moment de la programmation ou de la conception.



© AdN Architectes / GCC
Colonne distribution

Résidence Le Petit Archimède
Nîmes

Gard (30)

Phase d'évaluation : Réalisation

Prérequis : Argent

Version référentiel : V3.3.2

Grille : Logements collectifs

Type de travaux : Réhabilitation
(site occupé)

Points hors bonus : 60

Accompagnatrice BDO :

Béatrice RIEHL, E'nergys

Dernière mise à jour :

22/11/2024



www.envirobat-oc.fr





Les différents tests et étalonnages à la réception / tests à GPA

- **Etanchéité à l'air**
- Avant travaux : $Q4 = 1,74 \text{ m}^3/\text{h.m}^2$
- Objectif $Q4 = 1,2 \text{ m}^3/\text{h.m}^2$
- Après travaux : $Q4$ compris entre $0,72$ et $0,97 \text{ m}^3/\text{h.m}^2$ selon les logements



Résidence Le Petit Archimède
Nîmes

Gard (30)

Phase d'évaluation : **Réalisation**

Prérequis : **Argent**

Version référentiel : **V3.3.2**

Grille : **Logements collectifs**

Type de travaux : **Réhabilitation**

(**site occupé**)

Points hors bonus : **60**

Accompagnatrice BDO :

Béatrice RIEHL, E'nergys

Dernière mise à jour :

22/11/2024



www.envirobat-oc.fr





A suivre en phase usage

- Pérennité des revêtements de sol souple fragile en cas de déplacement glissé des meubles
- Stores dans les loggias installés dans l'objectif de se protéger du soleil et de limiter les pigeons dans les loggias
 - Pérennité du store dans le temps
 - Comment les habitants s'approprient la loggia avec le fonctionnement du store et la problématique de pigeons
- Gestion des panneaux coulissants pour se protéger du soleil
 - Utilisation
 - Contenance dans le rail
- Evolution des aménagements extérieurs en fonction de l'usage (respect des jardinières, jeux d'enfants, appropriation et vie en extérieur)
- Nouvelle pratique sur la gestion des déchets avec tri (déplacement du local poubelle initialement en sous-sol sans tri en extérieur avec tri)
- Confort d'usage global : enquête satisfaction
- Confort thermique : sonde de température en été



Les différentes protections solaires



Extrait panneau PAPI n°3

Résidence Le Petit Archimède
Nîmes
Gard (30)
Phase d'évaluation : Réalisation
Prérequis : Argent
Version référentiel : V3.3.2
Grille : Logements collectifs
Type de travaux : Réhabilitation
(site occupé)
Points hors bonus : 60

Accompagnatrice BDO :
Béatrice RIEHL, E'nergys
Dernière mise à jour :
22/11/2024



A suivre en phase usage

- Les premiers retours des habitants:

- Diminution de l'humidité dans les logements surtout en façade nord
- Amélioration acoustique entre voisins grâce au revêtement de sol souple
- Satisfaction globale de la qualité des travaux
- Appréciation de la colorisation des halls d'entrée
- Satisfaction du maintien du nombre de place de stationnement
- Fort intérêt sur les jardinières et les jeux d'enfants



Résidence Le Petit Archimède
Nîmes

Gard (30)

Phase d'évaluation : Réalisation

Prérequis : Argent

Version référentiel : V3.3.2

Grille : Logements collectifs

Type de travaux : Réhabilitation

(site occupé)

Points hors bonus : 60

Accompagnatrice BDO :

Béatrice RIEHL, E'nergys

Dernière mise à jour :

22/11/2024





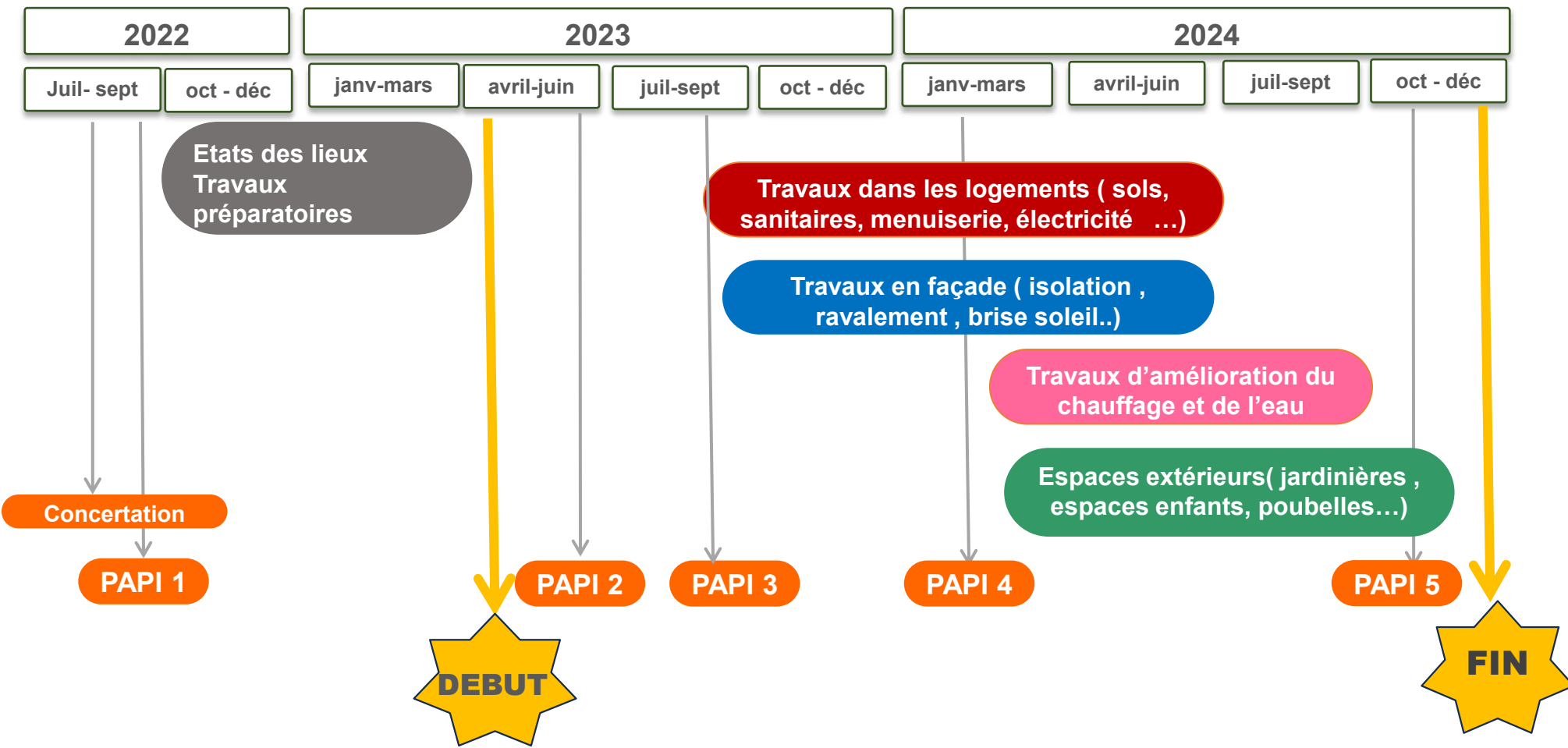
USAGE
non évaluée à ce jour



Innovations de chantier : Ateliers pieds d'immeuble !

Organisation de 5 PAPIS (ateliers pieds d'immeuble) tout au long du projet avec l'ensemble de l'équipe projet

PAPI : Partager/ Animer/ Présenter/ Interroger (Papi Archimède s'installe en pied d'immeuble)



Résidence Le Petit Archimède
Nîmes
Gard (30)
Phase d'évaluation : Réalisation
Prérequis : Argent
Version référentiel : V3.3.2
Grille : Logements collectifs
Type de travaux : Réhabilitation (site occupé)
Points hors bonus : 60

Accompagnatrice BDO :
Béatrice RIEHL, E'nergys
Dernière mise à jour :
22/11/2024

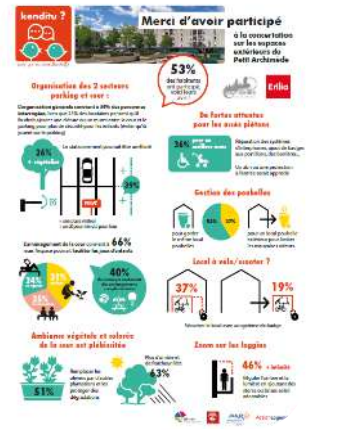




usage non évaluée à ce jour



Innovations de chantier : Ateliers pied d'immeuble !



PAPI 1

Objet : Faire un retour sur le Kenditu (concertation autour des aménagements extérieurs) – Présenter le projet – Faire un appel à idée pour les futurs PAPIs.

Date : 9 septembre 2022

PAPI 2

Objet : Lancement du chantier avec présentation du planning, du déroulé des interventions dans les logements, de l'équipe du projet et des travaux.

Date : 6 mars 2023

PAPI 3

Objet : Présenter le planning, les futures façades et le jeu de couleur des halls.- Informer sur la gestion des déchets de chantier et ménagers (nouveau local déchets)

Date : 14 septembre 2023

Nombre total de visites : 150

PAPI 4

Objet : Présenter le planning actualisé et les aménagements extérieurs – Informer sur la nouvelle intervention dans les logements - Faire choisir le motif de la balançoire – Proposer des petits mots pour le banc Naelou

Date : 31 janvier 2024

PAPI 5

Objet : Raconter en image la rénovation du Petit Archimède – Ouvrir l'aire de jeux pour enfants - Informer sur le bon usage des logements

Date : 30 octobre 2024



Résidence Le Petit Archimède
Nîmes
Gard (30)
Phase d'évaluation : Réalisation
Prérequis : Argent
Version référentiel : V3.3.2
Grille : Logements collectifs
Type de travaux : Réhabilitation (site occupé)
Points hors bonus : 60

Accompagnatrice BDO :
Béatrice RIEHL, E'nergys
Dernière mise à jour :
22/11/2024



www.envirobat-oc.fr






USAGE
non
évaluée
à ce jour

Résidence Le Petit Archimède
Nîmes
Gard (30)
Phase d'évaluation : Réalisation
Prérequis : Argent
Version référentiel : V3.3.2
Grille : Logements collectifs
Type de travaux : Réhabilitation
(site occupé)
Points hors bonus : 60




Accompagnatrice BDO :
Béatrice RIEHL, E'nergys
Dernière mise à jour :
22/11/2024




Innovations de chantier : Ateliers pied d'immeuble !



**RÉHABILITATION RÉSIDENCE
LE PETIT ARCHIMÈDE - NÎMES**

1- LES INTERVENTIONS EN FAÇADE




— Pose de Brise vue coulissants sur séjours

— Pose de persiennes à projection côté SUD

— Remplacement des menuiseries Extérieures

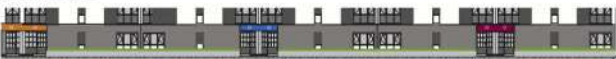
— Isolation Thermique des Façades

— Remplacement des garde-corps



2- LES NOUVELLES COULEURS DES HALLS D'ENTREE

Bâtiment L




Hall 01-02

Hall 03-04

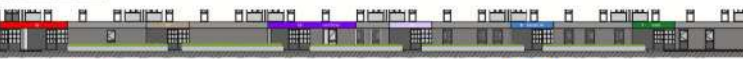
Hall 05-06

Chaque bandeau au-dessus du hall d'entrée aura une couleur différente.

Quelle est votre couleur ?



Bâtiment L



Hall 07

Hall 08


Hall 09

Hall 10

Hall 11

Hall 12-13


Bâtiment K




Hall 14-15



**RÉHABILITATION RÉSIDENCE
LE PETIT ARCHIMÈDE - NÎMES**





 **90 % des logements sont rénovés depuis le début des travaux !**

1. Les grandes étapes jusqu'à la fin des travaux !

2023		2024		
14 sept – fin sept	Oct - Déc	Janvier-Mars	Avril-Juin	Juil-Sept
Entrée 8 à 12		Entrée 14 à 24		Entrée 25 à 30
Travaux sur colonnes d'eau				
Espaces Extérieurs				

Planning des travaux en façade




Terminé !


Janvier - Mars

Mars - Juin

AVANT TRAVAUX !




Votre logement !



De février à septembre

TRAVAUX D'AMÉLIORATION DU CHAUFFAGE ET DE L'EAU CHAUDE DE VOTRE LOGEMENT !

 Remplacement des colonnes de chauffage pour améliorer son efficacité.

 Remplacement des colonnes d'eau chaude et du compteur pour diminuer les fuites.

Nous prendrons rendez-vous pour intervenir dans votre logement.



non évaluée à ce jour

Résidence Le Petit Archimède Nîmes Gard (30) Phase d'évaluation : Réalisation Prérequis : Argent Version référentiel : V3.3.2 Grille : Logements collectifs Type de travaux : Réhabilitation (site occupé) Points hors bonus : 60

Accompagnatrice BDO : Béatrice RIEHL, E'nergys Dernière mise à jour : 22/11/2024



www.envirobat-oc.fr



Innovations de chantier : Ateliers pied d'immeuble !

Erilia RÉHABILITATION RÉSIDENCE LE PETIT ARCHIMÈDE - NÎMES

ANRU Agence Nationale pour la Réhabilitation Urbaine | ActionLogement | nîmes métropole | L'EUROPE S'ENGAGE L'OCCITANIE AGIT | MAISON PROGRES | Qualité d'habitats

Une balançoire ! **Découverte de l'espace jeux pour enfants !**

LES PINGOUINS ? **LES PAPILLONS ?** **LES CHIMPANZES ?** **LES PIEUVRES ?**

Quelle balançoire préfères-tu ? **À vos votes !**

Un tobogan ! **Un city stade !**

Erilia RÉHABILITATION RÉSIDENCE LE PETIT ARCHIMÈDE - NÎMES

ANRU Agence Nationale pour la Réhabilitation Urbaine | ActionLogement | nîmes métropole | MAISON PROGRES | Qualité d'habitats

Mode d'emploi * : Comment bien vivre toute l'année dans mon appartement rénové !

*Tiré du livret d'accueil de GCC Réha remis aux locataires

Les protections solaires
 Votre logement confortable en été -> se protéger du soleil tout en aérant la pièce de vie !
 Le brise soleil de votre séjour permet de protéger du soleil tout en laissant entrer la lumière naturelle. Faites-le coulisser en douceur !
 Ne pas étendre votre linge sur les brises soleil !
 La persienne à projection vous permet d'aérer tout en protégeant du soleil.
 Laisser les fenêtres et les volets fermés l'été pour laisser la chaleur dehors et garder la fraîcheur à l'intérieur. Il sera toujours temps d'ouvrir quand la nuit sera tombée et que les températures seront un peu plus fraîches !

Le chauffage
 Votre logement confortable en hiver -> amélioration du chauffage !
 Robinet thermostatique : Installé sur les radiateurs, vous pouvez régler la température dans chaque pièce.
 Le sèche serviette : Installé sur le réseau de chauffage, il ne fonctionne que l'hiver.
 Vous êtes toujours sur un chauffage collectif. La température ne pourra pas dépasser la température prévue par la chaufferie !

La ventilation
 Un air intérieur sain dans votre logement -> installation d'une ventilation mécanique contrôlée !
 La VMC permet de renouveler l'air de votre logement, il évacue l'air vicié des pièces d'eau et fait pénétrer l'air frais issu de l'extérieur dans les pièces de vie par les entrées d'air des fenêtres.
 Pour activer la VMC : Dans les WC -> Tirer sur le cordon ! Dans la salle de bain -> c'est automatique !
 Ne pas obstruer la bouche d'aération ! Ne pas brancher la hotte sur la VMC ! Pensez à nettoyer les bouches d'aération mais ne pas utiliser de nettoyant abrasif ou corrosif !

Les fenêtres
 Votre logement confortable et aéré en toute sécurité -> installation de fenêtres oscillo-battantes !
 Vos nouvelles fenêtres sont isolantes munies d'un système oscillo battant qui permet d'aérer en toute sécurité.
 Des grilles d'entrée d'air sont situées sur les fenêtres des chambres et du séjour et contribuent au bon renouvellement de l'air.
 Ne pas mettre de film sur le vitrage (risque de surchauffe et bris du vitrage) ! Ne pas boucher les grilles d'entrée d'air !

Votre logement confortable en toute saison et économe en énergie : une isolation thermique par l'extérieur

Les avantages de l'isolation thermique par l'extérieur :
 Réalisation 2 en 1 : ravalement + isolation
 Pas de diminution de la surface du logement
 Valorisation de l'architecture du bâtiment
 Amélioration du confort thermique été et hiver
 Diminution des risques de condensation

Il est interdit de percer les façades sous peine de perdre les bienfaits de cette isolation et d'entraîner des pathologies telles que le décollement des enduits de façade !



Innovations de chantier

- Le 25 mars, les enfants de 4 classes de grande section de l'école maternelle Gustave Courbet à Nîmes ont participé à un atelier découverte des écocgestes autour de l'électricité et l'eau pour sauver la planète !
- Cet atelier s'est déroulé durant 1h15 avec la lecture d'un conte, la recherche de l'électricité et de l'eau dans l'école pour se terminer par l'engagement des enfants à réaliser au moins un écocgeste parmi 4 proposés :

- **J'aime les arbres, j'économise le papier**
- **L'eau c'est la vie, il ne faut pas que je la gaspille**
- **Je suis fatiguée, merci de m'éteindre (parole de lumière)**
- **Quand tu te laves les mains, ne laisse pas couler le savon pour rien**



© AdN Architectes / GCC



© AdN Architectes / GCC

- Cet atelier a été conçu et animé par le bureau d'études Impulse du Groupe Energys à la demande de l'entreprise GCC REHA MED en charge de la rénovation de la résidence ERILIA du petit Archimède situé à 200m de l'école Gustave Courbet. Il s'inscrit dans les démarches sociales et environnementales portées par GCC CONSTRUCTION / ENERGIE / IMMOBILIER dans le cadre de cette opération de rénovation.



© AdN Architectes / GCC

Résidence Le Petit Archimède
Nîmes
Gard (30)
Phase d'évaluation : Réalisation
Prérequis : Argent
Version référentiel : V3.3.2
Grille : Logements collectifs
Type de travaux : Réhabilitation
(site occupé)
Points hors bonus : 60

Accompagnatrice BDO :
Béatrice RIEHL, E'nergys
Dernière mise à jour :
22/11/2024



Innovations de chantier

INTERVENTIONS DANS L'ÉCOLE MATERNELLE DU QUARTIER

- Avec le bois récupéré sur chantier, GCC a fabriqué une petite cuisine pour offrir à l'école maternelle
- E'NERGYS a fait une intervention dans l'école maternelle pour sensibiliser aux économies d'énergie

Résidence Le Petit Archimède
Nîmes

Gard (30)

Phase d'évaluation : Réalisation

Prérequis : Argent

Version référentiel : V3.3.2

Grille : Logements collectifs

Type de travaux : Réhabilitation
(site occupé)

Points hors bonus : 60

Accompagnatrice BDO :

Béatrice RIEHL, E'nergys

Dernière mise à jour :

22/11/2024



www.envirobat-oc.fr



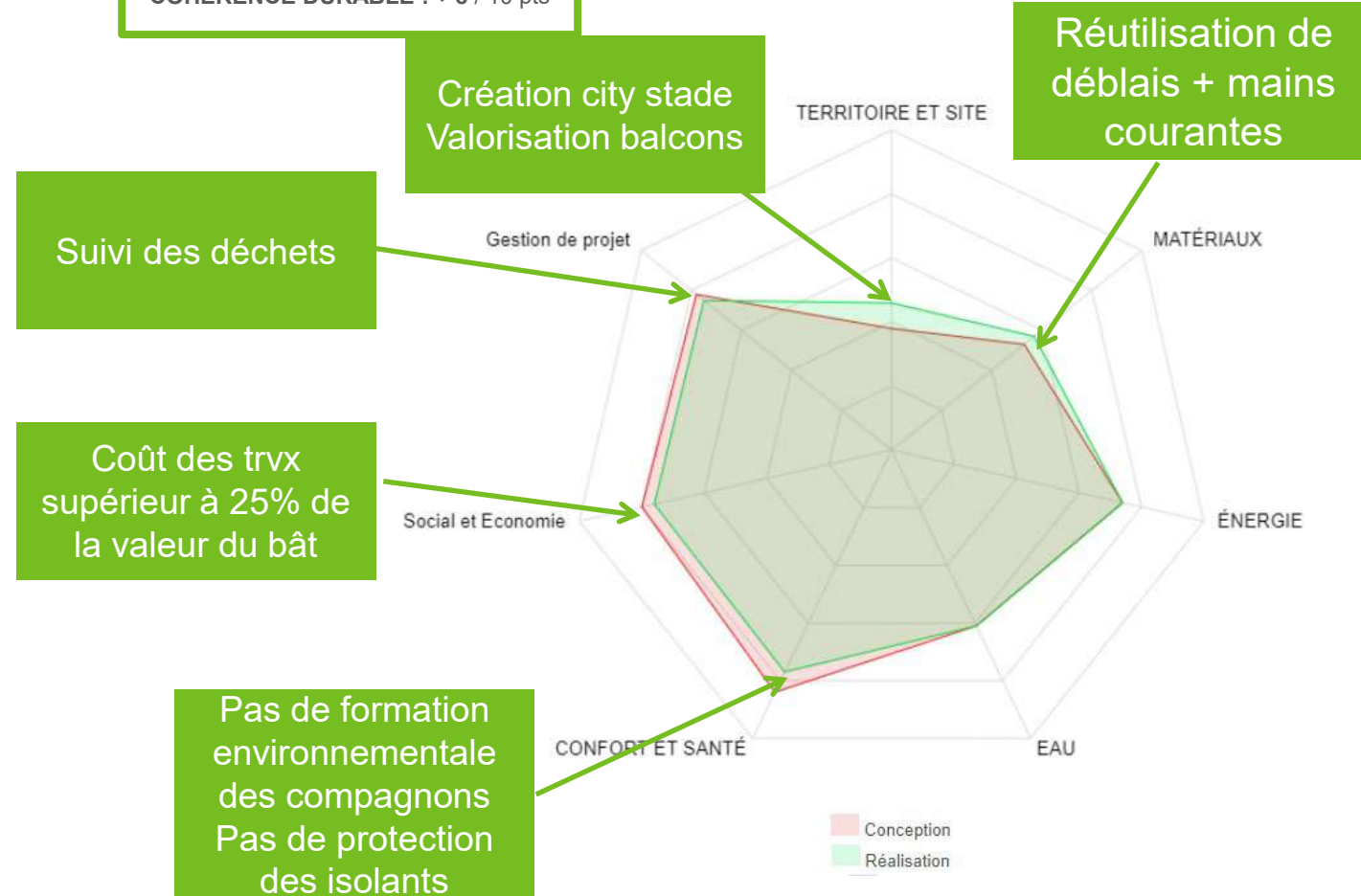
© AdN Architectes / GCC

© AdN Architectes / GCC

Cuisine en bois issu du chantier



Vue d'ensemble au regard de la Démarche BDO





Résidence Le Petit Archimède
Nîmes
Gard (30)
 Phase d'évaluation : **Réalisation**
 Prérequis : **Argent**
 Version référentiel : **V3.3.2**
 Grille : **Logements collectifs**
 Type de travaux : **Réhabilitation (site occupé)**
 Points hors bonus : **60**

Accompagnatrice BDO :
 Béatrice RIEHL, E'nergys
 Dernière mise à jour :
 22/11/2024



Les innovations du projet (validation en commission)

Thèmes d'innovation	Intitulé de l'innovation en CONCEPTION (pour mémoire)	Nombre de points demandés	Nombre de points obtenus (réservée Envirobot Occitanie)	Intitulé de l'innovation en RÉALISATION (pour mémoire)	Nombre de points demandés	Nombre de points obtenus (réservée Envirobot Occitanie)	Intitulé de l'innovation en USAGE	Nombre de points demandés	Nombre de points obtenus (réservée Envirobot Occitanie)
	<p>CONCEPTION : Démarche de concertation portée et mise en œuvre par Erilia et généralisée dans leurs démarches de rénovation.</p> <p>Concertation avec les habitants avant la programmation pour intégration des besoins au programme, aussi pendant la conception et la réalisation.</p> <p>Adaptation du programme de travaux pour intégrer les souhaits des adultes et enfants dans les aménagements extérieurs.</p> <p>Interlocuteur dédié présent en permanence sur site pour la relation chantier-habitant</p>	2	2	<p>RÉALISATION : Les points attribués sont confirmés</p>	2	2			
				<p>RÉALISATION : Actions dans l'école maternelle voisine par l'équipe de MOE : Fabrication cuisine avec bois récupéré sur chantier et animation sensibilisation aux économies d'énergie</p>	1	1			



Résidence Le Petit Archimède
Nîmes

Gard (30)

Phase d'évaluation : **Réalisation**

Prérequis : **Argent**

Version référentiel : **V3.3.2**

Grille : **Logements collectifs**

Type de travaux : **Réhabilitation (site occupé)**

Points hors bonus : **60**

Accompagnatrice BDO :

Béatrice RIEHL, E'nergys

Dernière mise à jour :

22/11/2024



www.envirobat-oc.fr





Les acteurs du projet

MAITRISE D'OUVRAGE ET UTILISATEURS

MAITRISE D'OUVRAGE	MOA DÉLÉGUÉE	AMO QEB
ERILIA (13) 	DELTALIA (13) 	ALTEREA (69) 

ENTREPRISE GENERALE ET MAITRISE D'OEUVRE

ENTREPRISE GENERALE	ARCHITECTE	BE THERMIQUE	BE ENVIRONNEMENT
GCC (13) 	AdN Architectes (30) 	ELITHIS (13) 	E'nergys (34) 
BE AMIANTE	BE GEOTECHNIQUE		
ALICANTO (13) 	IDGEO (83) 		


Résidence Le Petit Archimède
Nîmes
Gard (30)
Phase d'évaluation : **Réalisation**
Prérequis : **Argent**
Version référentiel : **V3.3.2**
Grille : **Logements collectifs**
Type de travaux : **Réhabilitation (site occupé)**
Points hors bonus : **60**

Accompagnatrice BDO :
Béatrice RIEHL, E'nergys
Dernière mise à jour :
22/11/2024





Les acteurs du projet

<p>Entreprise générale</p> <p>GCC (13)</p> 	<p>REVÊTEMENT FAÇADE / ISOLATION EXTÉRIEURE</p> <p>ISE PACA (83)</p>	<p>ÉTANCHÉITE</p> <p>PEIM (13)</p>	<p>MENUISERIES EXTÉRIEURES</p> <p>PACA POSE (84)</p>
	<p>PEINTURES INTÉRIEURES / SOLS SOUPLES</p> <p>STS (84)</p>	<p>Plomberie CHAUFFAGE ECS Ventilation</p> <p>ENTERPRISE (DPT) MAKCLIM ENERGIE (30)</p>	<p>VRD / AMÉNAGEMENTS EXTÉRIEURS</p> <p>LGBB (13) PLEIN BOIS AMENAGEMENT (84) SANIEZ (13) SERPE (30)</p>
<p>SPS</p> <p>VERITAS (30)</p>	<p>BUREAU DE CONTRÔLE</p> <p>VERITAS (30)</p>		

Résidence Le Petit Archimède
Nîmes
Gard (30)
Phase d'évaluation : Réalisation
Prérequis : Argent
Version référentiel : V3.3.2
Grille : Logements collectifs
Type de travaux : Réhabilitation (site occupé)
Points hors bonus : 60

Accompagnatrice BDO :
Béatrice RIEHL, E'nergys
Dernière mise à jour :
22/11/2024





USAGE
non
évaluée
à ce jour

**Résidence Le Petit Archimède
Nîmes
Gard (30)**
Phase d'évaluation : **Réalisation**
Prérequis : **Argent**
Version référentiel : **V3.3.2**
Grille : **Logements collectifs**
Type de travaux : **Réhabilitation
(site occupé)**
Points hors bonus : **60**

Accompagnatrice BDO :
Béatrice RIEHL, E'nergys
Dernière mise à jour :
22/11/2024



© AdN Architectes / GCC